



COMUNE DI ACERNO
Provincia di Salerno



PRELIMINARE
Piano Urbanistico Comunale
STUDI PER IL SISTEMA DELLE CONOSCENZE

D. Analisi urbanistica

Tavola

Uso del suolo

D.4.2

Sindaco
dott. ing. VITO SANSONE

Progettista
dott. ing. Carmine SALERNO

Consulenza agronomica
Sistemi Territoriali s.r.l.

Consulenza geologica
dott. geo. Giovanni DELLI BDVI

Consulenza in materia ambientale
Sistemi Territoriali s.r.l.

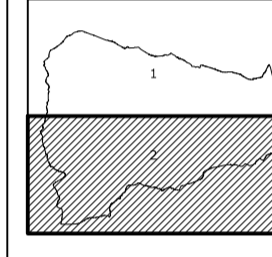
Sistema Informativo Territoriale
geom. Amedeo MAZZEO

Consulenza Scientifica per Attività di Studi e Ricerche Urbanistiche
Dipartimento di Ingegneria Civile dell'Università degli Studi di Salerno
Gruppo di Tecnica e Pianificazione Urbanistica



Responsabile scientifico
prof. ing. Roberto GERUNDO

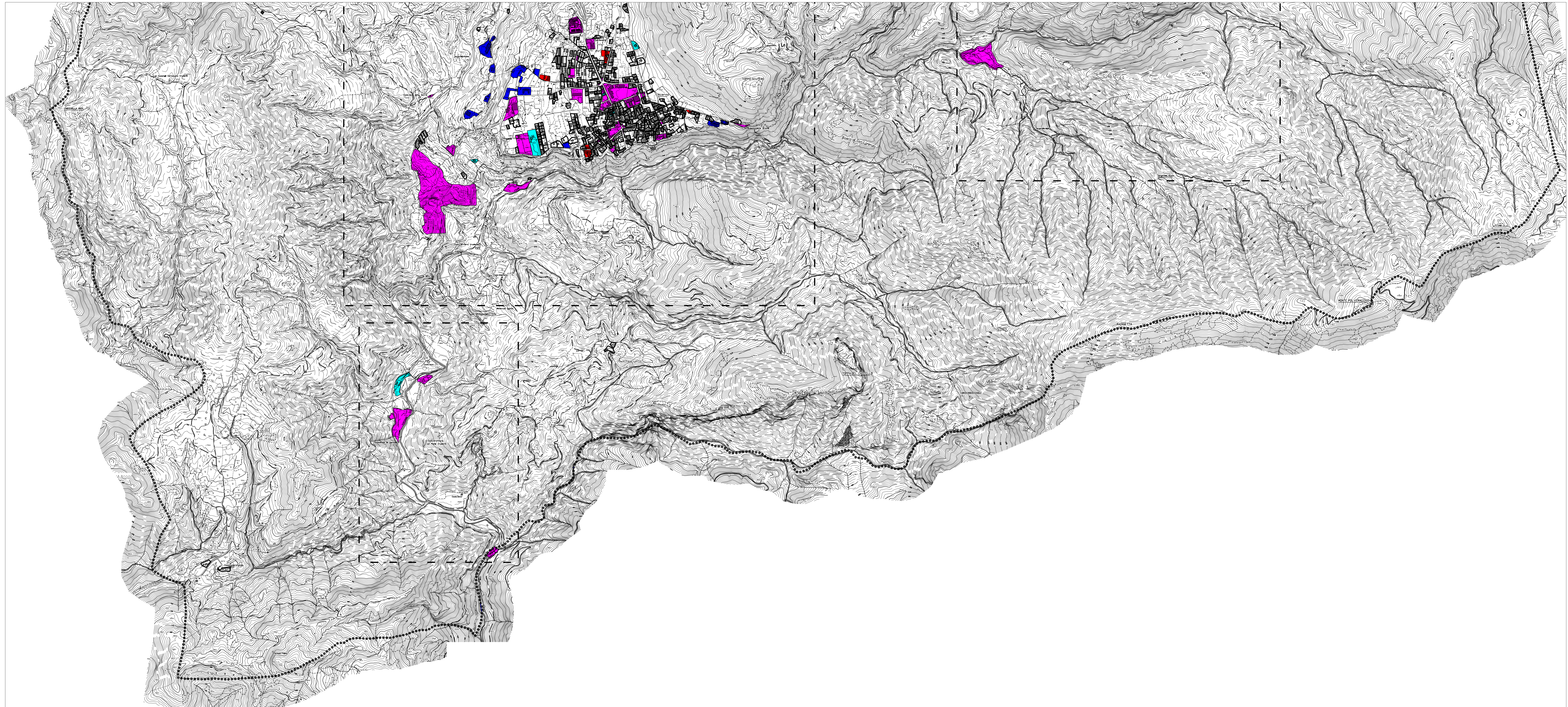
Coordinatore tecnico
dott. ing. Gabriella GRAZILUSO



dicembre 2016

Carta tecnica regionale anno 2011

scala 1:10 000



Legenda

- Confine Comunale
- ▭ Residenziale
- ▭ Atipico
- ▭ Produttivo
- ▭ Turistico - Ricettivo
- ▭ Attrezzature e Servizi
- ★ Cava censita dal PRAE
- ▭ Ambito di dettaglio (rif. elab. D.5. 1:5000)